

KOMENDA POWIATOWA POLICJI ŁÓDŹ-WSCHÓD

<http://lodz-wschod.policja.gov.pl/elw/informacje/28692,SZLABAN-NA-RYZYKO-badz-ostrozny-na-przejezdzie-kolejowym.html>
2020-09-24, 04:33

SZLABAN NA RYZYKO - BĄDŹ OSTROŻNY NA PRZEJEŹDZIE KOLEJOWYM !!!

Pociąg to masa kilkuset czy kilku tysięcy ton, która na zatrzymanie - od momentu naciśnięcia przycisku nagłego hamowania - potrzebuje nawet do 1200 metrów. Nie zawsze kierowcy zdają sobie z tego sprawę dojeżdżając do przejazdu kolejowego. Dlatego organizatorzy kampanii „Bezpieczny przejazd - Zatrzymaj się i żyj!” postawili sobie za cel podnoszenie świadomości na temat zagrożeń wynikających z niezachowania szczególnej ostrożności na przejazdach.

Kampania społeczna bezpieczny przejazd - „Szlaban na ryzyko!” Trwa nieprzerwanie od 2005 roku. Przez pierwsze cztery edycje obejmowała tylko miesiące letnie. Od 2009 roku kampania trwa cały rok, natomiast od października 2012 roku została rozszerzona o zagadnienie wypadków związanych z przechodzeniem przez tory w miejscach niedozwolonych.

Bezpieczeństwo na przejazdach i w rejonie „dzikich przejść” jest wspólną sprawą wszystkich, którzy mogą mieć na nie wpływ: kolei, policji, administracji, samorządów, zarządców dróg, organizacji społecznych oraz wszystkich ludzi dobrej woli.

Przyczyną 98% wypadków na przejazdach kolejowo-drogowych jest właśnie nieostrożność kierowców. Lekceważenie znaku STOP, wjeżdżanie na przejazd, gdy sygnalizator wskazuje światło czerwone, próby przejechania pod zamykającymi się zaporami przejazdów to główne grzechy kierowców samochodów. Tak samo zachowują się piesi i rowerzyści. Przejazdy kolejowe należy uznać za miejsca, gdzie użytkownicy dróg, zarówno piesi jak też kierujący pojazdami, bezwzględnie winni przestrzegać przepisów i zasad ruchu drogowego, a zwłaszcza zasady szczególnej ostrożności.

W XII edycji kampanii przeprowadzane będą debaty i konferencje o bezpieczeństwie, akcje informacyjne na przejazdach i tzw. „dzikich przejściach”, setki spotkań edukacyjnych z dziećmi, kampania w mediach, dodatkowe materiały dla instruktorów nauki jazdy. Organizatorzy zaplanowali intensywną współpracę z youtuberami, blogerami oraz vlogerami, by dotrzeć z informacją o celu respektowania przepisów do młodzieży.

Maleje liczba wypadków na przejazdach

W Polsce jest ponad 12 700 przejazdów kolejowo-drogowych. Od 2005 roku liczba wypadków na nich zmniejszyła się o jedną trzecią (z 236 w 2005 r. do 155 w 2015 r.). Pozytywną tendencję odnotowano też w 2015 roku - na przejazdach o 12% mniej wypadków niż w 2014 roku. Od stycznia do marca 2016 roku na przejazdach kolejowo-drogowych w Polsce doszło do 40 wypadków i kolizji, w których zginęło 18 osób. Podobna sytuacja była w ubiegłym roku.

Przyczyną tych zdarzeń jest zignorowanie przepisów o ruchu drogowym i próba pokonania przejazdu przed zbliżającym się pociągiem mimo znaków „STOP” i sygnalizacji ostrzegawczej, omijanie zamkniętych półrogatek, a nawet przejeżdżanie pod zamykającymi się szlabanami. Wypadki na przejazdach i z osobami wkraczającymi na tory w miejscach niedozwolonych, odpowiadają za blisko 80% wypadków na kolei i prawie 100% ofiar.

Działania dla bezpieczeństwa

Wśród stałych i całorocznych działań, prowadzonych w ramach Bezpiecznego przejazdu..., organizowane są: symulacje wypadków, konkursy, happeningi, prelekcje dla dzieci, patrole Straży Ochrony Kolei w terenie oraz kampania informacyjna w mediach, na plakatach i ulotkach. Wszystko po to, by na przejazdach i terenach kolejowych było bezpieczniej.

Kampania jest jedną z największych w Europie. W 2015 roku w Brukseli PKP Polskie Linie Kolejowe S.A. zostały wyróżnione za zwiększanie bezpieczeństwa na przejazdach kolejowo-drogowych w ramach Europejskiej Karty Bezpieczeństwa Ruchu Drogowego (EKBRD). Jest to największa platforma obywatelska w zakresie bezpieczeństwa ruchu drogowego, prowadzona przez Komisję Europejską.

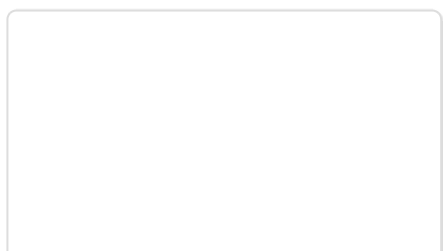
Wskazówki i fakty dotyczące bezpieczeństwa

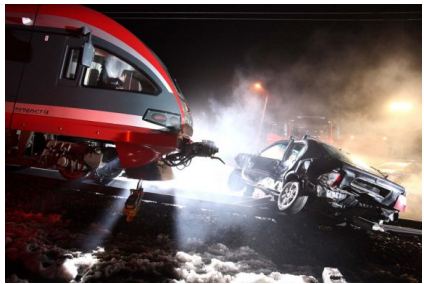
1. *Pociągi mogą poruszać się w dowolnym kierunku i w dowolnym czasie. Czasami wagony są pchane przez lokomotywy zamiast być ciągniętymi.*
2. *Lokomotywa waży średnio 80 ton. To powoduje, że siła z jaką uderza lokomotywa w samochód jest proporcjonalna do siły z jaką samochód miażdży aluminiową puszkę. Wszyscy wiemy, co dzieje się z aluminiową puszką uderzoną przez samochód.*
3. *Pociągi mają zawsze pierwszeństwo przejazdu w stosunku do pojazdów ratunkowych, uprzywilejowanych, samochodów i pieszych.*
4. *Pociąg jest szerszy od rozstawu szyn około 1 metra z każdej strony. Jest to szczególnie ważne dla pieszych, którzy powinni zachować bezpieczną odległość od przejeżdżających pociągów.*
5. *Pociągi towarowe nie jeżdżą o stałych porach a rozkłady jazdy pociągów pasażerskich ulegają zmianie. Zawsze należy spodziewać się pociągu na każdym skrzyżowaniu drogi i linii kolejowej.*
6. *Dzisiejsze pociągi są cichsze niż kiedykolwiek, wiele z nich podczas jazdy nie wytwarza charakterystycznego stukotu. Pociąg jest zawsze bliżej i porusza się szybciej, niż myślisz.*
7. *Nie wolno chodzić po torach, jest to niezgodne z prawem i bardzo niebezpieczne. W momencie gdy maszynista widzi osobę przechodzącą przez tory w miejscu niedozwolonym lub pojazd na torach jest już za późno. Droga hamowania pociągu może wynieść nawet do 2 km, czyli mniej więcej tyle co długość 20 pełnowymiarowych boisk do piłki nożnej. Pociągi nie mogą się zatrzymać na tyle szybko, aby uniknąć kolizji.*
8. *Jeżeli widać jakiegokolwiek elementy infrastruktury kolejowej (tory, rozjazdy) zawsze trzeba zakładać, że są one eksploatowane nawet jeśli pozornie wyglądają na opuszczone.*
9. *Pamiętaj, aby przekraczać tory kolejowe tylko na wyznaczonych przejściach lub przejazdach, przestrzegać wszystkich znaków ostrzegawczych i znajdujących się tam sygnałów.*
10. *Bądź czujny na terenie kolejowym. Nie czytaj, nie miej słuchawek w uszach, które mogą zagłuszać odgłosy zbliżającego się pociągu; elementy infrastruktury kolejowej nie są miejscem do zabawy lub wypoczynku.*

źródło: policja.pl

Więcej informacji oraz filmy edukacyjne dostępne pod n/w linkiem :

[BEZPIECZNY PRZEJAZD](#)





Fot. BEZPIECZNYPRZEJAZD.PL

Ocena: 5/5 (2)

[Tweetnij](#)

bezpieczny przejazd przejazd kolejowy szlaban na ryzyko