

KOMENDA POWIATOWA POLICJI ŁÓDŹ-WSCHÓD

<https://lodz-wschod.policja.gov.pl/elw/informacje/32038,Policjanci-wraz-z-pracownikami-MOPS-ow-i-GOPS-ow-niosa-pomoc-bezdomnym-samotnym-.html>
2020-09-21, 10:23

POLICJANCI WRAZ Z PRACOWNIKAMI MOPS-ÓW I GOPS-ÓW NIOSĄ POMOC BEZDOMNYM, SAMOTNYM I NIEPORADNYM ŻYCIOWO

Koluszkowskie służby pomocy społecznej na czele z policjantami z KPP Łódź-Wschód odwiedzają ustronne miejsca, pustostany i posesje, w których mogą gromadzić się osoby bezdomne. Instytucje te starają się również pomóc osobom starszym oraz mającym trudności z samodzielną egzystencją.

Jak co roku mundurowi z koluszkowskiej komendy oraz podległych komisariatów z Tuszyna, Rzgowa oraz posterunku z Andrespola, wspólnie z pracownikami Miejskich i Gminnych Ośrodków Pomocy Społecznej w okresie zimowym sukcesywnie kontrolują miejsca, w których przebywają lub mogą przebywać osoby narażone na wychłodzenie organizmu. Miejsca zagrożone są kontrolowane o każdej porze dnia i nocy. Minusowa temperatura na zewnątrz zarówno w dzień jak i w nocy połączona z nieporadnością życiową, brakiem „ciepłego kąta” lub stanem upojenia alkoholowego to główne przyczyny wychłodzenia, na które narażone są osoby bezdomne lub samotne.

Aby zapobiec potencjalnym zagrożeniom dzielnicowi i policjanci z wydziałów i ogniw patroloво-interwencyjnych sprawdzają miejsca, w których mogą przebywać osoby bezdomne. Zazwyczaj są to pustostany, opuszczone obiekty fabryczne, altanki na ogródkach działkowych itp. Funkcjonariusze odnajdujący takie osoby każdorazowo proponują przewiezienie do placówek w których można znaleźć schronienie i zjeść rozgrzewający posiłek. Dobre rozpoznanie w wymienionej tematyce mają również pracownicy MOPS-ów i GOPS-ów dlatego często działania te prowadzone są przy współdziałaniu przedstawicieli obu instytucji.

Należy pamiętać, że na wychłodzenie organizmu szczególnie narażeni są bezdomni, osoby starsze, nieporadnie życiowo i osoby nietrzeźwe przebywające na dworze.

Policjanci apelują:

W przypadku zauważenia osoby, która może potrzebować pomocy nie zwlekać z powiadomieniem odpowiednich służb. Nie należy także przechodzić obojętnie obok osób znajdujących się pod wpływem alkoholu. Funkcjonariusze reagują na każde zgłoszenie i niekiedy to właśnie jeden telefon może zadecydować o życiu drugiego człowieka. Nie bądźmy obojętni i alarmujmy policję za każdym razem, kiedy ktoś narażony jest na wychłodzenie organizmu.

Informacje na temat placówek zajmujących się pomocą osobom bezdomnym, można uzyskać dzwoniąc pod bezpłatny numer czynny całą dobę: 987

Wykaz placówek pomocowych dostępny jest również na stronie:

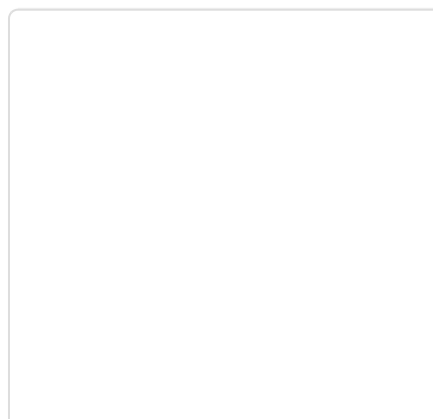
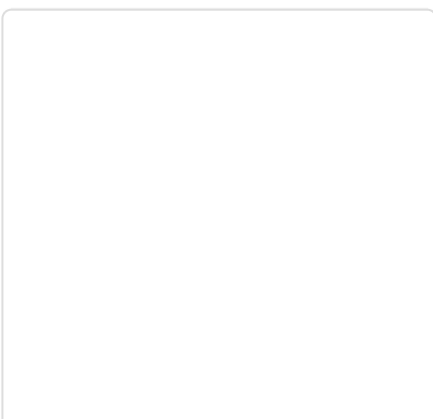
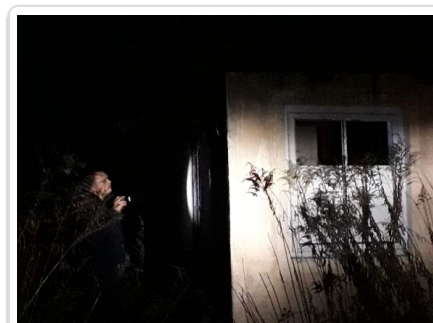
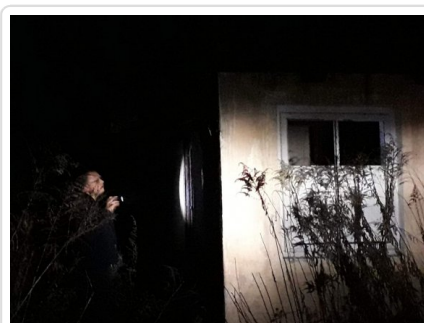
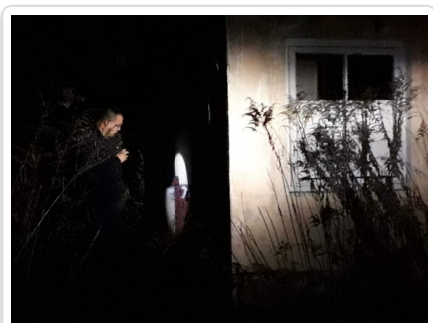
wciśnij : [Łódzkiego Urzędu Wojewódzkiego w Łodzi](#)

W przypadku zagrożenia ludzkiego życia lub zdrowia , nie wahaj się również zadzwonić na policję, pogotowie lub straż pożarną :

Numer alarmowy - 112

KPP Łódź-Wschód tel. kont. (44) 719 62 11, tel. kont. (44) 719 62 50

Wystarczy jeden telefon, aby uratować czyjeś życie !!!





Ocena: 0/5 (0)

[Tweetnij](#)

bezdolni pomoc bezdomnym niskie temperatury samotni
nieporadni zyciowo dzielnicowi kpp lodz wschod